

enova 365

Moduł kadrowo-płacowy

model  Azure

Kluczowe dla AuraTech było umiejętne podążanie za potrzebami Klienta i zaoferowanie mu rozwiązania, które spełni jego wymagania funkcjonalne. Pozwoli rozwijać się w przyszłości oraz zapewni wysokie standardy bezpieczeństwa i dostępu do danych przy założeniu również pracy zdalnej.

Wdrożenie w firmie



Warszawa, październik 2022



Autoryzowany Partner
Wdrażający

AuraTech.
BUSINESS SOLUTIONS

Hotel dynamicznie się rozwijający, współpracuje z Urzędem Miejskim w Sochaczewie w celu ożywienia kulturalnego miasta. System, z którego do tej pory korzystał, miał niewystarczającą funkcjonalność.

Głównym problemem był brak możliwości pracy zdalnej. Duża część danych w poprzednim systemie była nieaktualna lub nieuzupełniona przez poprzednich pracowników działu HR. Dane przy okazji przeniesienia do enova365 zostały szczegółowo uzupełnione.



Hotel Chopin Business & SPA to miejsce z tradycją i wieloletnią historią. Hotel znajduje się w centrum miasta, co umożliwia dogodną komunikację z Warszawy zarówno drogą krajową, jak i koleją podmiejską.



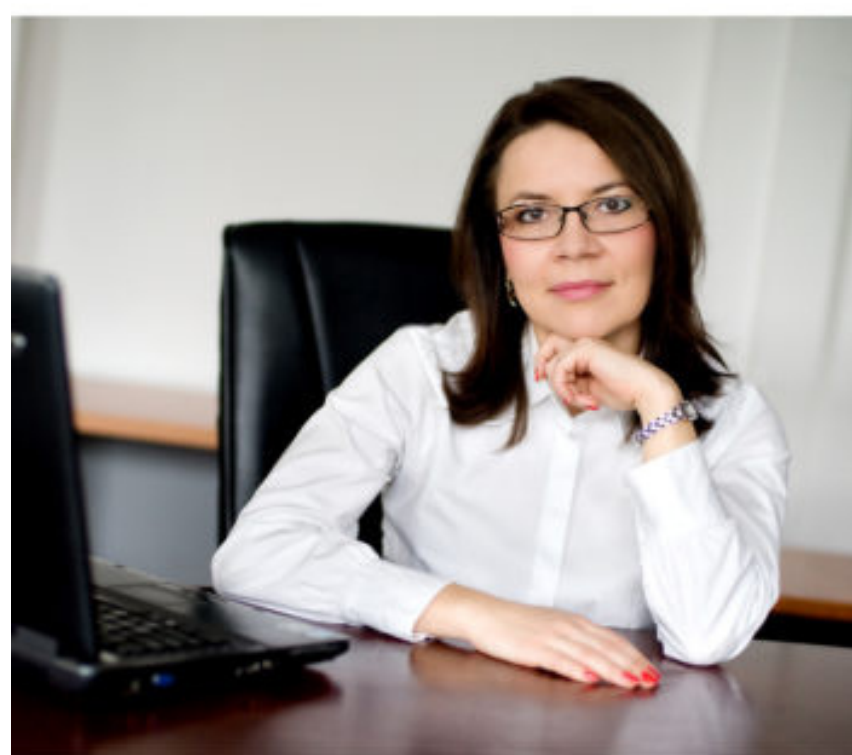
Hotel Chopin Buisness & Spa to idealne miejsce na organizowanie przyjęcia okolicznościowego o mniej lub bardziej uroczystym charakterze.

Już od 1998 roku świadczy usługi noclegowo-eventowe dla gości indywidualnych, grup biznesowych oraz turystycznych.

Moduł zainstalowany i skonfigurowany jest w swojej standardowej wersji. Nie było potrzeby stosować dodatkowych funkcji ani dodatków. Przeniesienie danych przeprowadzono z wykorzystaniem arkuszy migracyjnych. Dodano nowy wzór wydruku Umowy Zlecenia.



Cyfryzacja odgrywa jedną z kluczowych ról w biznesie.



Grażyna Sroczyńska

CEO AURA Technologies Sp. z o.o.

“ *SaaS czyli oprogramowanie jako usługa w oparciu o AZURE, daje Klientom znakomitą możliwość skalowania swoich potrzeb funkcjonalnych oraz optymalizacji wydatków na oprogramowanie. Usługa dostępna jest 24h i zdejmuje z przedsiębiorcy obowiązek posiadanie dedykowanej i kosztownej infrastruktury serwerowej. Usługi chmurowe zapewniają też firmie transparentność, integralność i bezpieczeństwo danych.* ”

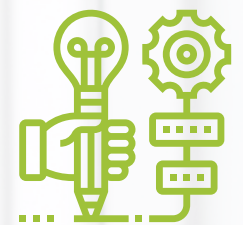
Co zyskał Klient?



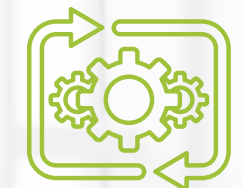
Poprawa jakości danych w systemie



Przyspieszenie procesu naliczeń



System na bieżąco aktualizowany pod kontem przepisów kadrowo-płacowych



Automatyzacja części procesów



**Możliwość pracy zdalnej przez przeglądarkę z każdego miejsca,
bez konieczności zabierania sprzętu**

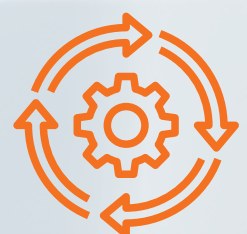


Dostosowanie raportów do własnych potrzeb

| MODEL | DEFINICJA | PŁATNOŚĆ | SPOSÓB NABYCIA PRAW DO OPROGRAMOWANIA | GWARANCJA I AKTUALIZACJE | ZAPRZESTANIE UŻYTKOWANIA |
|--|---|--|---|--|---|
| TRADYCYJNY Zakup oprogramowania na własność | <ul style="list-style-type: none"> standardowa forma, dzięki której Klient może dożywno użytkować oprogramowanie, z możliwością aktualizowania go do nowych wersji Klient samodzielnie decyduje o miejscu instalacji oprogramowania | Jednorazowa za programy oraz prawo nabycia aktualizacji przez kolejne lata | Własność Licencji dla Klienta dożywno ale niewyłączna | płatna co rok (pierwsze 12 miesięcy w cenie zakupu) | w dowolnym momencie |
| IAAS Infrastruktura jako usługa | <ul style="list-style-type: none"> Klient posiada licencje na własność (model tradycyjny) ale instalacja oprogramowania jest na serwerach zewnętrznych dostęp do oprogramowania przez RDP lub przez przeglądarkę (jeśli klient nabył wersję multi - przeglądarkową) | <ul style="list-style-type: none"> jednorazowa za oprogramowanie oraz prawo nabycia aktualizacji przez kolejne lata opłata miesięczna za serwer zewnętrzny opłata miesięczna za RDP(jeśli dotyczy) | Własność Licencji dla Klienta dożywno ale niewyłączna | płatna co rok (pierwsze 12 miesięcy w cenie zakupu) | PROGRAM w dowolnym momencie SERWER I RDP z miesięcznym okresem wypowiedzenia, ze skutkiem na koniec miesiąca |
| MODEL USŁUGOWY HOSTING | <ul style="list-style-type: none"> możliwość wynajęcia oprogramowania w modelu opłat abonamentowych oprogramowanie zainstalowane jest na serwerach zewnętrznych firm trzecich | <ul style="list-style-type: none"> opłata za dostęp do funkcjonalności programu abonament minimum miesięczny opłata miesięczna za serwer opłata miesięczna za usługi terminalowe (np. RDP) /lub dostęp do wersji Multi (wersja przeglądarkowa) | Klient otrzymuje co miesiąc nową licencję, która daje mu prawo do korzystania z funkcjonalności oprogramowania przez okres abonamentowy | w cenie opłaty abonamentowej | PROGRAM - z zachowaniem miesięcznego okresu wypowiedzenia, ze skutkiem na koniec miesiąca SERWER - z miesięcznym okresem wypowiedzenia, ze skutkiem na koniec miesiąca |
| MODEL LICENCJI CZASOWEJ | <ul style="list-style-type: none"> możliwość wynajęcia oprogramowania w modelu opłat abonamentowych oprogramowanie instalowane jest na serwerach należących do Klienta | <ul style="list-style-type: none"> opłata za dostęp do funkcjonalności programu abonament minimum miesięczna | Klient otrzymuje co miesiąc nową licencję, która daje mu prawo do korzystania z funkcjonalności oprogramowania przez okres abonamentowy | w cenie opłaty abonamentowej | PROGRAM z zachowaniem miesięcznego okresu wypowiedzenia, ze skutkiem na koniec miesiąca |
| AZURE Usługa w chmurze SaaS - oprogramowanie jako usługa | <ul style="list-style-type: none"> możliwość wynajęcia oprogramowania wraz z wirtualną infrastrukturą Microsoft Azure w modelu opłat abonamentowych Klient nie decyduje o miejscu instalacji oprogramowania | Abonament minimum miesięczny | Nie ma tutaj sprzedaży licencji , a jedynie świadczenie usługi składającej się z usługi dostarczenia oprogramowania oraz serwera danych na platformie Azure. | w cenie opłaty abonamentowej | Z zachowaniem miesięcznego okresu wypowiedzenia, ze skutkiem na koniec miesiąca |

Rekomendowany model





konfiguracja i wdrożenia systemu **enova365**



konsultacje i szkolenia



wsparcie i obsługa serwisowa



indywidualne integracje i dodatki



zespół specjalistów

Kompleksowe rozwiązania IT dla firm

ZAWSZE DOBRA AURA