

enova365

Analityka w zasięgu Twojej firmy!
Poznaj enova365 Business Intelligence



Spis treści

1. Wstęp	str. 3
2. Analiza danych – szanse na szybszy rozwój przedsiębiorstwa	str. 4
3. Analiza danych – kto w firmie może z niej skorzystać?	str. 6
4. Narzędzia do analizy danych firmowych	str. 9
5. Jak czytać dane?	str. 11
6. enova365 Business Intelligence	str. 15
7. Jak wykorzystasz BI w swojej firmie?	str. 18
8. Biznes i wizualizacja idą w parze	str. 21



1. Wstęp



Business Intelligence, czyli analiza biznesowa, istnieje w naszej świadomości już od kilkadziesiąt lat. Jednak dopiero niedawno rozpoczęliśmy wykorzystanie jej możliwości w zdecydowanie szerszym spektrum. Szybko stała się również jednym z kluczowych elementów działania przedsiębiorstw. Miliardy bajtów danych, jakimi operujemy każdego dnia, kryją w sobie odpowiedzi na pytania spędzające sen z powiek managerom i dyrektorom firm na całym świecie. Aby do nich dotrzeć, potrzebujemy narzędzia zmieniającego ciągi liczb w atrakcyjne wizualnie raporty – czytelniejsze i łatwiejsze w odbiorze nawet dla osób bez zaawansowanej wiedzy analitycznej. Odpowiedzią na to są systemy Business Intelligence.

W poniższym e-booku zaprezentujemy Ci możliwości, jakie daje w tym zakresie enova365 – system ERP z modułem dedykowanym analizie biznesowej.

W poszczególnych rozdziałach dowiesz się m.in.:

- ✓ dlaczego wizualne przedstawienie danych jest tak ważne,
- ✓ jakie możliwości dają systemy BI w kwestii rozwoju przedsiębiorstwa,
- ✓ jakie wskaźniki możesz monitorować,
- ✓ jaki wpływ na działanie Twojej firmy ma analiza KPI,
- ✓ w jakich obszarach i na jakich stanowiskach wykorzystasz różne możliwości zbierania danych.

Zapraszamy do lektury!

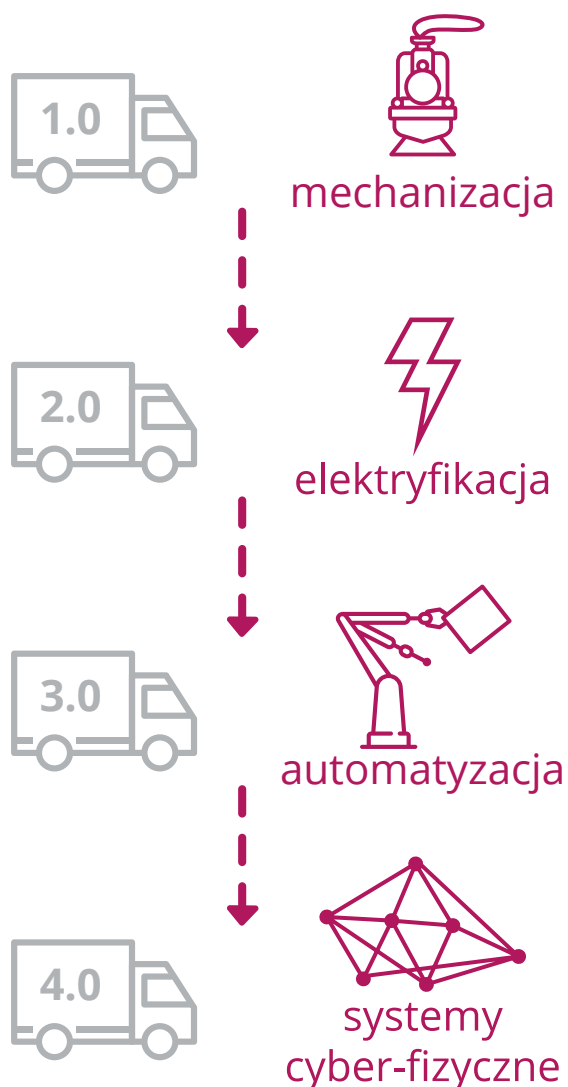
2. Analiza danych – szanse na szybszy rozwój przedsiębiorstwa



Czwarta rewolucja przemysłowa właśnie puka do naszych drzwi

Gdy James Watt tworzył w 1763 roku swój silnik parowy, z pewnością nie zdawał sobie sprawy, że zapoczątkował właśnie pierwszą, prawdziwą rewolucję przemysłową. Rewolucję, której kolejne kamienie milowe (elektryfikacja i automatyzacja) doprowadziły nas do momentu, w którym jesteśmy obecnie. Momentu stanowiącego czwarty etap, windujący światowy przemysł na zupełnie nowy poziom.

Czwarta rewolucja przemysłowa – bo tak możemy określić to, co dzieje się na naszych oczach – ma związek z danymi. A dokładnie możliwością ich dogłębnej i szczegółowej analizy. Wspomaga nas w tym wszechobecna cyfryzacja, która umożliwia tworzenie i przechowywanie ogromnych ilości informacji. Szacuje się, że każdego dnia na naszej planecie powstaje **aż 2,5 kwintyliona (tj. 2 500 000 000 000 000 000 000 000 000) bajtów danych**. Dane, przedstawione najczęściej w formie liczb, stają się informacjami dopiero po ich uporządkowaniu. Te zaś, wykorzystane w odpowiedni sposób, mogą stanowić wielkie wsparcie dla Twojego biznesu.



Jak ważna jest analiza danych dla biznesu?

Nie jesteśmy w stanie dotknąć, poczuć, a nawet – bez użycia ekranów komputerowych – zobaczyć danych. Mają one jednak ogromną wartość dla większości firm. **Dane bowiem:**

- ✓ **wspierają zarządzanie firmą i podejmowanie strategicznych decyzji** (np. przy pomocy analizy sytuacji rynkowej, analizy działań konkurencji lub wewnętrznych danych sprzedażowych),
- ✓ **pozwalają lepiej poznać klienta** (m.in. dzięki dogłębniemu analizowaniu jego potrzeb zakupowych, co pozwala dokładniej zoptymalizować proces sprzedażowy),
- ✓ **wspomagają produkcję** (np. poprzez optymalizację ścieżki produkcyjnej, zredukowanie marnotrawstwa produktów czy też śledzenie efektywności pracy maszyn, mające na celu wczesne wykrywanie awarii),
- ✓ **usprawniają gospodarkę magazynową** (np. poprzez analizę punktów sprzedaży i optymalizację łańcucha dostaw).

Business Intelligence – czym jest i jak może wspomóc Twój biznes?

Business Intelligence to termin użyty po raz pierwszy pod koniec lat 50. XX wieku. Określa się nim **proces zbierania danych z różnorodnych źródeł i przekształcania ich w przydatne informacje**. Służą do tego specjalne narzędzia, w które wyposażone są systemy ERP, m.in. enova365. Nim jednak do niego przejdziemy, przyjrzyjmy się temu, kto i w jaki sposób może skorzystać z analizy danych w firmie.

3. Analiza danych – kto w firmie może z niej skorzystać?



Jeśli chcesz wiedzieć, który z oferowanych przez Ciebie produktów cieszy się najwyższą popularnością, wystarczy, że spojrzysz w statystyki sprzedaży. Jeśli zastanawiasz się, kto jest najlepszym handlowcem – sprawdzasz stopień wykonania planu. Gdy chcesz wiedzieć, która kampania reklamowa przyniosła najwięcej klientów, możesz zestawić ze sobą odpowiednie dane z obszaru CRM i otrzymasz precyzyjną odpowiedź.

Analiza danych to narzędzie, które do swoich potrzeb jest w stanie wykorzystać niemalże każdy pracownik firmy. Rozwiązanie Business Intelligence w enova365 ułatwia rozwijanie projektów wspólnie z zespołem. Użytkownicy w każdej chwili mogą skorzystać z udostępnionych im publicznych paneli BI.

Kto w firmie skorzysta z możliwości BI?

Dyrektor generalny



Dzięki informacjom dostarczonym przez narzędzia Business Intelligence jest w stanie na bieżąco monitorować stan firmy i nadzorować jej prawidłowy rozwój. Jeśli dodamy do tego dane pozyskiwane z zewnętrznych źródeł, otrzyma on niezbędną wiedzę rynkową do podejmowania daleko idących, strategicznych decyzji biznesowych.

Dyrektor handlowy

Na podstawie danych dostarczanych przez BI może na bieżąco śledzić plany sprzedażowe swoich podwładnych. Dzięki jasnym raportom dokładnie wie, którzy pracownicy są najbardziej efektywni, którzy klienci przynoszą największe obroty i jakie procesy wymagają poprawy, aby cele na dany rok zostały osiągnięte.



Handlowiec

Zyska dostęp do statystyk związanych z otrzymanymi planami sprzedażowymi. Będzie również wiedział, jakich produktów szukają jego klienci, co pozwoli przygotować bardziej spersonalizowane oferty podnoszące szanse większej sprzedaży.



Menedżer ds. relacji z klientami



Otrzyma niezbędną wiedzę o wszystkich klientach firmy, źródłach ich pozyskiwania i prognozowanych przychodach. Dzięki temu będzie w stanie na bieżąco planować działania zapewniające nowe kontakty biznesowe, a także utrzymanie tych już nawiązanych.

Manager ds. marketingu

Na podstawie danych uzyskanych z systemu operacyjnego ma możliwość weryfikowania zwrotów z inwestycji dla każdej przeprowadzonej kampanii reklamowej. Dane przetwarzane przez narzędzia BI pomogą mu ocenić rezultat każdej akcji promocyjnej i określić budżet niezbędny do prowadzenia dalszych działań.



Project manager



Ma pod ręką wszelkie informacje związane z procesami zachodzącymi w projektach oraz definiowaniem ryzyka inwestycji, co pozwoli mu dokładniej planować pracę członków zespołu projektowego.

Dyrektor finansowy

Mając wgląd w dane sprzedażowe, jest w stanie skutecznie przewidywać stopień realizacji zakładanych celów, budżetować przyszłe inwestycje i oceniać zasadność tych już trwających.



Księgowa



Dzięki dostępom do danych zawartych w narzędziu BI, może o wiele szybciej przygotowywać szczegółowe analizy finansowe (m.in. analizy Du Ponta).

Magazynier

Może nadzorować stany magazynowe, planować z wyprzedzeniem zapotrzebowanie na konkretne towary i usprawniać realizację zamówień, np. poprzez optymalizację miejsc składowania najpopularniejszych produktów.



Specjalista ds. HR



Dzięki dostępowi do narzędzi BI z łatwością stworzy szczegółowe analizy dotyczące m.in. statystyk urlopowych bądź chorobowych. Będzie również w stanie przeanalizować wydajność konkretnych działów, sprawdzając, które z nich wymagają zatrudnienia kolejnych specjalistów.

Specjalista ds. windykacji

Otrzyma błyskawiczne informacje o ryzyku wypłacalności kontrahentów, co pozwoli mu dostosować strategię windykacyjną do konkretnej sytuacji.



To tylko przykładowe sytuacje, w których rozwiązanie Business Intelligence, dostępne w enova365, może być przydatne dla określonych stanowisk. **Praktycznie każdy pracownik, mający do czynienia z danymi w codziennej pracy, jest w stanie skorzystać z BI w celu usprawnienia i przyspieszenia wykonywanych obowiązków.**

4. Narzędzia do analizy danych firmowych



Jak pewnie pamiętasz z pierwszego rozdziału tego e-booka, ludzkość generuje każdego dnia ogromne ilości danych. Jest ich tak dużo, że nie jesteśmy w stanie procesować ich ręcznie. Dlatego w biznesie nastawionym na skomplikowane analizy informacji stosuje się w tym celu **systemy ERP** (ang. *Enterprise Resource Planning*).

Analiza danych w systemach ERP

Systemy ERP, czyli systemy do zarządzania zasobami przedsiębiorstwa, to rozwiązania o ogromnych możliwościach wspomagających biznesy każdej wielkości. Ich wdrożenie znacznie skraca czas trwania procesów wewnętrznych, co jednocześnie zwiększa efektywność firmy jako całości, jak i ma pozytywny wpływ na jej konkurencyjność. Odpowiada za to wewnętrzna, zintegrowana baza danych umożliwiająca łączenie ze sobą informacji wykorzystywanych przez różne działy w firmie.

Jedną z dostępnych opcji instalacji systemu ERP jest umieszczenie go w chmurze obliczeniowej, dzięki czemu jest on bezpieczny i bardzo wygodny w użytkowaniu. Aby mieć dostęp do danych biznesowych o każdej porze i w każdym miejscu, wystarczy zalogować się przez przeglądarkę internetową. To niezwykła swoboda dla osób pracujących w trybie zdalnym lub w sytuacji, gdy jedynie część zespołu pracuje w biurze.

Dzięki budowie modułowej, systemy ERP mogą, wraz z rozwojem przedsiębiorstwa, być rozszerzane o dodatkowe funkcje. To oznacza, że gdy zajdzie taka potrzeba, jesteś w stanie dołączyć do posiadanej już konfiguracji moduł Business Intelligence, przy pomocy którego zaczniesz tworzyć profesjonalnie wyglądające raporty i analizy wspomagające rozwój.

System enova365 posiada dedykowany moduł BI umożliwiający prowadzenie zaawansowanej analityki biznesowej i umieszczanie na specjalnych widokach wizualizacji w formie tabel oraz wykresów obrazujących aktualne wartości śledzonych przez Ciebie wskaźników. W jaki sposób pomaga to w dokładnym interpretowaniu przedstawionych danych? Odpowiedź na to pytanie znajdziesz w kolejnym rozdziale tego e-booka.

Dlaczego warto skorzystać z systemu ERP z modułem BI?

Poznaj korzyści, płynące z pracy z oprogramowaniem ERP, które wspiera każdy obszar działalności firmy:



Wdrożenie systemu ERP zapewnia dostęp do jednej, zintegrowanej bazy danych przedsiębiorstwa, z której mogą korzystać pracownicy różnych działów.



Możliwość łatwej rozbudowy (np. o moduły Business Intelligence) zapewnia, wraz z rozwojem przedsiębiorstwa, dostęp do bardziej zaawansowanych narzędzi analitycznych.



Łatwość tworzenia skomplikowanych raportów oraz umieszczania ich na współdzielonych panelach BI pozwala szybko przekazywać ważne informacje innym pracownikom, przyspieszać decyzje biznesowe i zapewniać firmie możliwość szybszego rozwoju.

5. Jak czytać dane?



Niemalże każde zadanie i proces, jakie zachodzą w firmie, jesteś w stanie opisać co najmniej jednym parametrem. To zaś pozwala na bieżąco śledzić postępy i analizować zachodzące w czasie zmiany w poszczególnych obszarach przedsiębiorstwa. Aby móc robić to poprawnie, potrzebujesz precyzyjnie zdefiniowanych mierników, tzw. KPI.

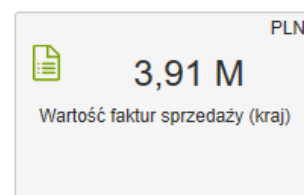
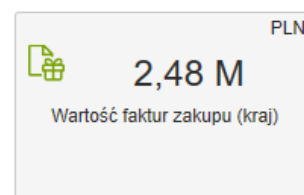
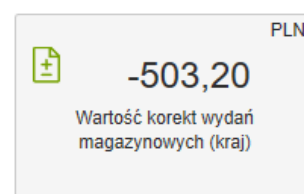
KPI w firmie – co zmierzysz za ich pomocą?

KPI, czyli *Key Performance Indicators* (Kluczowe Wskaźniki Efektywności) pozwalają analizować stopień realizacji założonego celu. Praca w oparciu o nie stanowi jeden z najistotniejszych elementów nowoczesnego zarządzania, choćby dlatego, że to najbardziej obiektywne źródło informacji dla kadry managerskiej o postępach prac i kosztach projektu. Z tego powodu systemy Business Intelligence przystosowane są do śledzenia oraz raportowania KPI na podstawie zgromadzonych wcześniej danych.

Dzięki temu na bieżąco sprawdzisz np.:

- ✓ jak często Twoi podwładni zostają po godzinach w pracy,
- ✓ ile wynosi średni czas realizacji zamówienia,
- ✓ jaki jest poziom satysfakcji klientów.

Wszystkie powyższe wskaźniki (a także wiele innych KPI) możesz śledzić na bieżąco dzięki wizualnym raportom, które pozwolą Ci znacznie łatwiej i szybciej interpretować pozyskiwane dane.

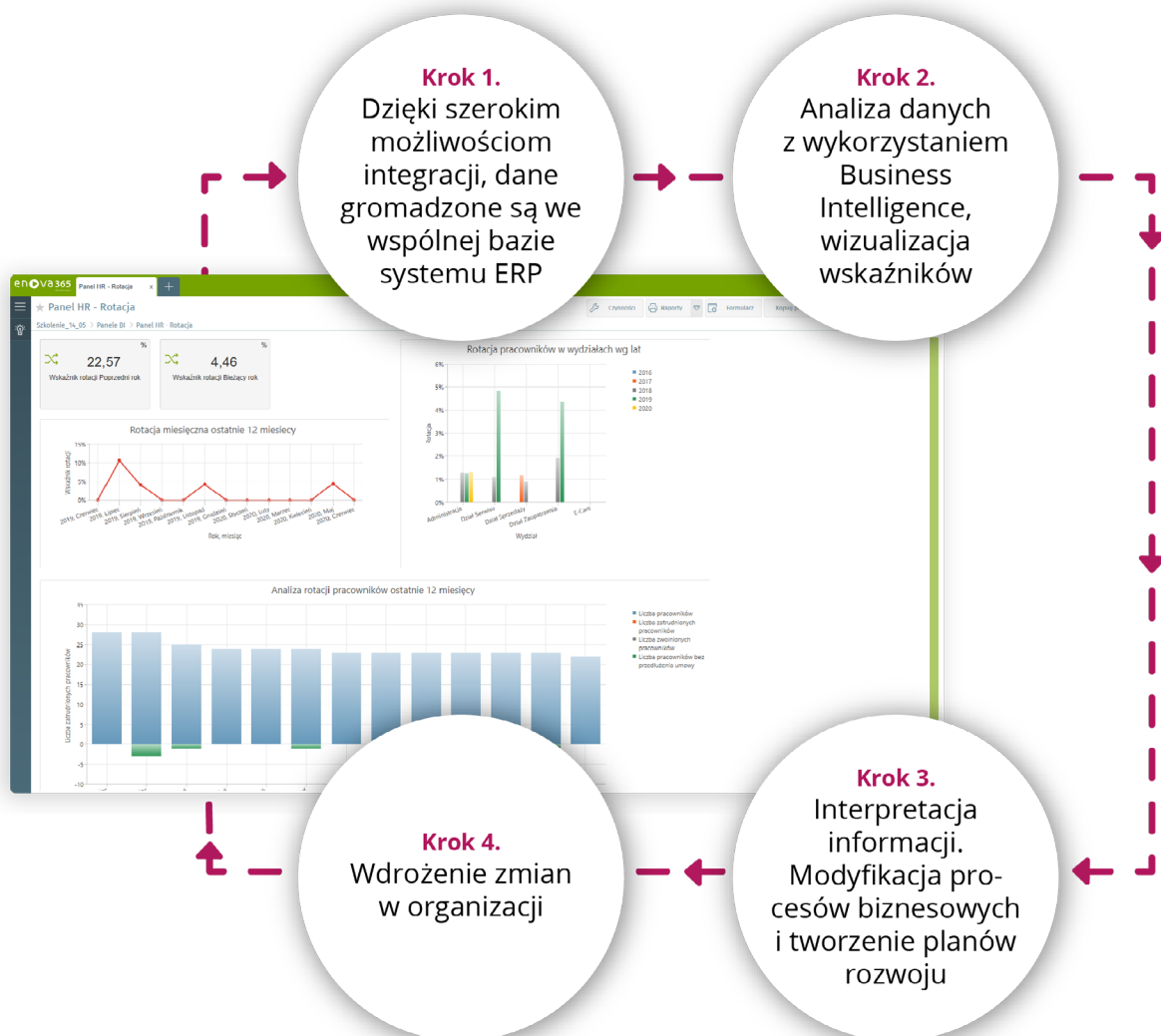


Wizualizacja danych – sposób na szybkie i łatwe odczytywanie informacji

Systemy Business Intelligence z zasady mają służyć do ułatwiania procesu analizy sytuacji firmowej. Z tego też powodu zaimplementowano w nich odpowiednie narzędzia dedykowane wizualizacji danych. Dlaczego są one tak ważne?

Zgodnie z licznymi badaniami przeprowadzonymi przez naukowców z całego świata, zapamiętujemy jedynie **20% informacji**, które przeczytamy. Z kolei informacje wizualne (wykresy, grafy, infografiki) zapamiętywane są aż w **80% przypadków!** Co więcej, ludzki mózg potrafi zidentyfikować w ciągu 500 milisekund kolory, kształty, ruch czy rozmieszczenie przestrzenne.

Większość z nas jest wzrokowcami, dlatego forma prezentacji danych ma ogromne znaczenie dla naszego mózgu i pamięci. Graficzne, różnorodne przedstawienie danych usprawnia proces ich analizy, a także pozwala znacznie szybciej podejmować kluczowe decyzje biznesowe. Dzięki temu możemy sprawniej zwiększać przewagę konkurencyjną nad innymi firmami działającymi w tej samej branży.



Wizualizacja danych w enova365

System enova365 z modułem Business Intelligence zapewnia dostęp do zaawansowanej wizualizacji wskaźników KPI. W dedykowanych panelach możesz umieszczać tabele, schematy oraz wykresy najlepiej obrazujące sytuację Twojego przedsiębiorstwa zarówno obecnie, jak i w ujęciu historycznym. Każdy element dostosujesz do indywidualnych preferencji dzięki możliwości zmiany kolorów, zakresów czasowych oraz analizowanych danych.

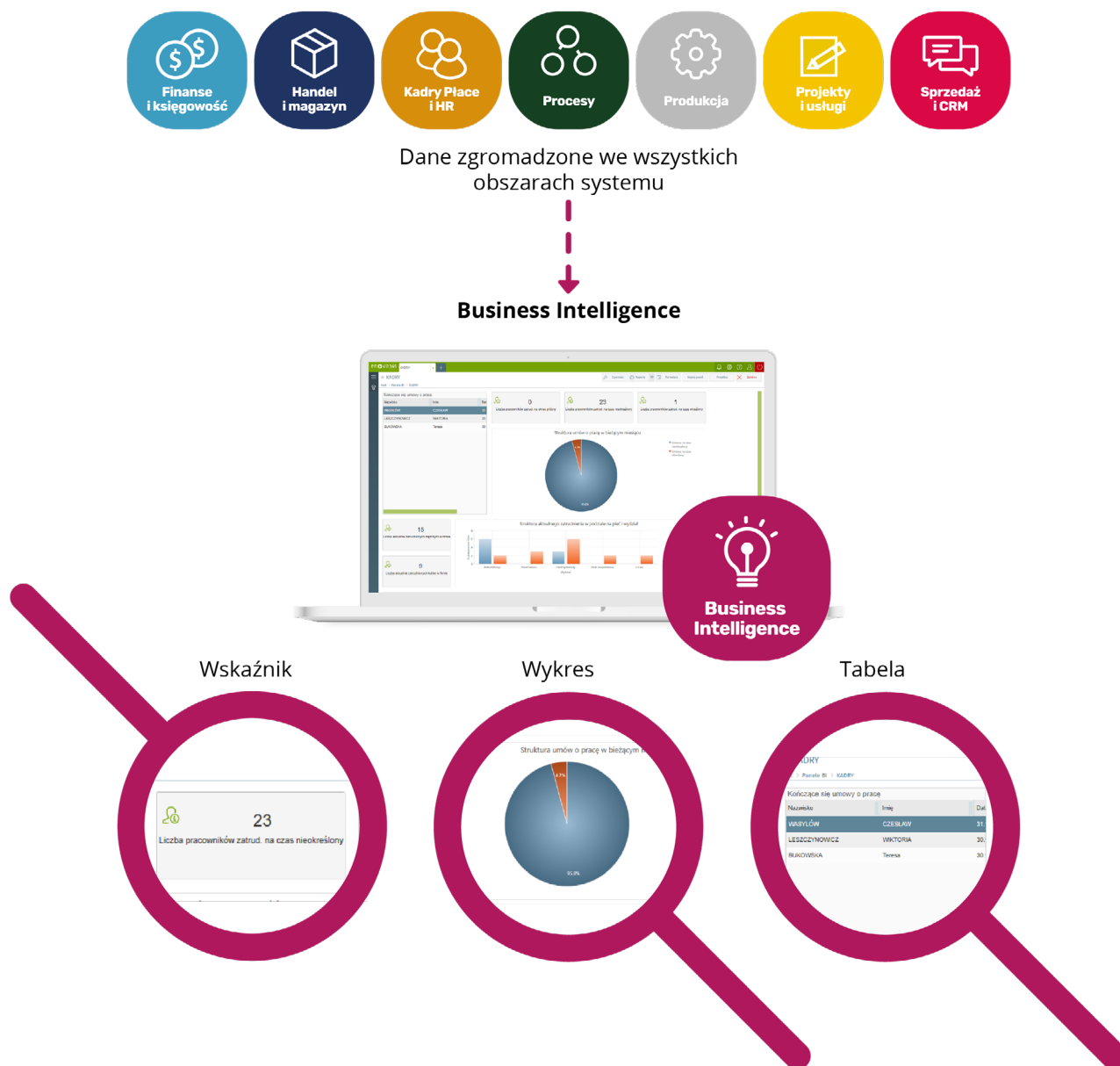


Pozwoli Ci to m.in. na:

- ✓ łatwe śledzenie trendów rynkowych,
- ✓ monitorowanie zdarzeń wymagających Twojej reakcji (np. poprawę procesów obsługi klienta, zarządzanie jakością),
- ✓ lepsze zrozumienie sytuacji biznesowej (obecnej i historycznej),
- ✓ szybsze podejmowanie kluczowych decyzji biznesowych.

Wizualizacja danych w enova365 możliwa jest dzięki Panelom BI, których funkcjonalność opiera się na udostępnieniu użytkownikom możliwości budowania specjalnych widoków, zawierających wizualną reprezentację danych potrzebnych im w codziennej pracy.

Przykładowo, dzięki Panelom BI księgowy może stworzyć zestawienie faktur zakupu lub faktur sprzedaży, handlowiec jest w stanie umieścić na swoim panelu wykres obrazujący stopień realizacji celu sprzedażowego, a dyrektor generalny będzie mógł na bieżąco (bez potrzeby przechodzenia do szczegółowych analiz) śledzić obroty firmy za dany kwartał.



Wykorzystując dodatkowo funkcję **BI w Pulpitach**, każdy stworzony w ten sposób raport jesteś w stanie umieścić w Pulpicie Pracownika, aby mieć do niego dostęp już w momencie startu systemu enova365.

Więcej o Panelach BI i BI w Pulpitach piszemy w kolejnym rozdziale tego ebooka.

6. enova365 Business Intelligence



W ramach modułu Business Intelligence otrzymujesz dostęp do szeregu funkcji, dzięki którym możliwe jest efektywne przeprowadzanie analiz biznesowych. Do najważniejszych miejsc umieszczania wizualizacji należą Panele BI ogólne, Panele BI formularzy oraz Banery BI.

The screenshot displays the enova365 Business Intelligence interface, divided into two main sections: 'Pracownicy' (Employees) and 'Panel Handlowy' (Sales Panel).

Pracownicy (Employees) Dashboard:

- Four key performance indicators (KPIs) are highlighted in a red box:
 - Wskaźnik absencji (dni robocze): 10,82
 - Wskaźnik absencji chorobowej (dni robocze): 2,72
 - Wskaźnik absencji chorobowej krótkotrwalej (dni robocze): 2,72
 - Wskaźnik absencji wypadkowej (dni robocze): 0,15
- Below the KPIs is a table of employees with columns: Nazwisko, Imię, Okres, Kod, Zatrudnienie, and Wymiar.

Panel Handlowy (Sales Panel) Dashboard:

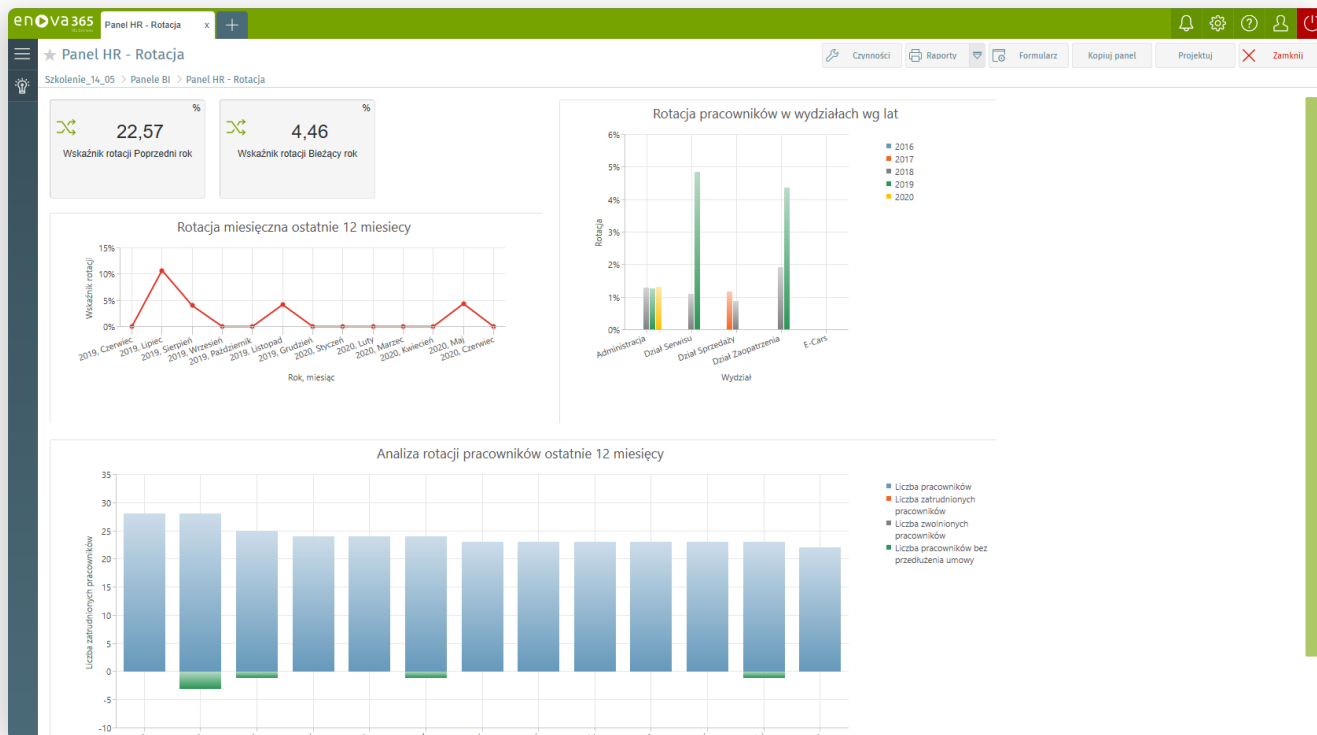
- Top chart: 'Wartość sprzedaży miesięcznej w regionach (Bieżący rok)' - A grouped bar chart showing monthly sales values across various regions for the current year.
- Bottom-left section: A grid of six KPIs, with the first two highlighted in a red box:
 - Bieżący rok: 338,57 k (Wartość sprzedaży)
 - Bieżący mc: 0,00 (Wartość sprzedaży)
 - Bieżący rok: 393,50 k (Wartość zakupu)
 - Bieżący mc: 0,00 (Wartość zakupu)
 - Bieżący rok: 3 (Liczba nowych odbiorców)
 - Bieżący mc: 0 (Liczba nowych odbiorców)
- Bottom-right chart: 'Wartość sprzedaży rocznej w regionach w ostatnich 5 latach' - A line chart showing annual sales values across various regions from 2016 to 2019.

Panele BI

Panele BI stanowią jedną z podstawowych funkcji modułu Business Intelligence. Pozwalają one na tworzenie i udostępnianie przejrzystych raportów analitycznych współpracownikom oraz pozostałym interesariuszom wewnętrznym.

Funkcjonalność Paneli BI zawiera się m.in. w:

- ✓ intuicyjnym mechanizmie drag&drop, dzięki któremu łatwo umieścisz wykresy i tabele w odpowiednich miejscach Panelu, a także wyskalujesz je zgodnie z preferencjami,
- ✓ możliwości dostosowania poszczególnych elementów raportu w zakresie prezentowanych danych, co umożliwi dopasowanie Panelu BI do potrzeb zarówno handlowca, jak i dyrektora generalnego,
- ✓ możliwości filtrowania danych bezpośrednio na Panelach BI po parametrach oraz dowolnie wybranym przedziale czasu,
- ✓ opcjach formatowania, pozwalających nadać elementom raportów określone kolory, co wpływa pozytywnie na ich czytelność.





BI w Pulpitach

Funkcjonalność BI w Pulpitach umożliwia dodawanie wybranych analiz biznesowych bezpośrednio do Pulpitów dostępnych w enova365, tj.:



Pulpitu Pracownika,



Pulpitu Kierownika,



Pulpitu Kontrahenta,



Pulpitu Klienta Biura Rachunkowego.

Nadanie odpowiednich uprawnień konkretnym użytkownikom sprawi, że otrzymają oni dostęp do tabel i wykresów dla udostępnionych im danych we własnym Pulpicie.

The screenshot shows the enova365 BI dashboard for 'Limity nieobecności'. It features three summary cards: 'Liczba dni - zwolnienie chorobowe /pracownik' (18,00), 'Aktualny limit urlopowy /pracownik' (1,00), and 'Stan pozostałych dni urlopowych /pracownik' (29,00). Below is a table with columns: Definicja, Okres ważności, Limit, Pozostało dni, Limit godz., and Pozostało godz. The table lists various absence types and their respective limits and remaining days/hours.

Definicja	Okres ważności	Limit	Pozostało dni	Limit godz.	Pozostało godz.
Opieka nad zdrowym dzieckiem (dni)	31.01.2018..30.01.2019	2	2		
Opieka nad zdrowym dzieckiem (dni)	31.01.2019..30.01.2020	2	2		
Urlop wypoczynkowy	02.02.2017..31.12.2017	26	28	208:00	112:00
Urlop wypoczynkowy	31.01.2018..31.12.2018	20	58	160:00	232:00
Urlop wypoczynkowy	31.01.2019..31.12.2019	22	58	8:00	232:00

Panele BI oraz BI w Pulpitach to funkcje zapewniające jeszcze lepszy dostęp do danych analitycznych. Możliwość budowania czytelnych raportów oraz umieszczanie ich na konkretnych panelach w ramach systemu enova365 pozwala na stały dostęp do najważniejszych informacji, mających wpływ na decyzje podejmowane na każdym szczeblu firmowym. W każdej chwili możesz także pobrać raport w wybranym formacie (PDF, HTML, TXT, RTF, CSV) i udostępnić go współpracownikom lub też wydrukować.

7. Jak wykorzystasz BI w swojej firmie?



Możliwości, jakie dają systemy Business Intelligence w zakresie zarządzania firmą, są naprawdę ogromne. Mnogość obsługiwanych wskaźników, atrakcyjne wizualnie przedstawienie nawet najbardziej skomplikowanych informacji – to wszystko sprawia, że coraz więcej firm decyduje się na wdrożenie tego typu rozwiązań.

Jeśli jeszcze nie miałeś do czynienia z BI, z pewnością zastanawiasz się, w jaki sposób możesz skorzystać z możliwości zaawansowanej analityki biznesowej. Poniżej przedstawiamy Ci kilka przykładów zastosowania enova365 w różnych obszarach.

Business Intelligence w finansach

Analiza finansowa to jeden z kluczowych elementów przy podejmowaniu strategicznych decyzji biznesowych. Z tego powodu musi być ona przeprowadzona nad wyraz rzetelnie. Musi być również aktualna, co oznacza, że raport o sytuacji finansowej przedsiębiorstwa powinien być uzupełniany na bieżąco, wraz z pojawianiem się kolejnych, istotnych informacji z tego zakresu. Dzięki enova365 z modułem Business Intelligence masz możliwość przygotowania pełnej analizy uwzględniającej m.in. takie wskaźniki, jak:

- ✓ zyskowność,
- ✓ stosunek ceny produktu do zysku,
- ✓ bieżąca płynność finansowa,
- ✓ poziom zadłużenia,
- ✓ wydajność pracy.

Intuicyjność działania oraz pełna automatyzacja sprawiają, że dzięki danym znajdującym się już w bazie, każdą analizę (również najczęściej stosowaną i złożoną analizę Du Ponta) jesteś w stanie wykonać zaledwie jednym kliknięciem.

Business Intelligence w sprzedaży

Zarządzanie sprzedażą z wykorzystaniem narzędzi Business Intelligence jest nie tylko łatwe, ale również zapewnia szeroko idące możliwości kontroli każdego elementu procesu. Od pozyskiwania klienta, poprzez ofertowanie, cykl jego życia, a skończywszy na zarządzaniu stanami magazynowymi.

Zaawansowane raporty BI w enova365 pozwalają uwzględnić na nich m.in. takie wskaźniki, jak:

- ✓ CLV (*Consumer Life Value*), czyli wartość życiową klienta, która jest pomocna m.in. przy ustalaniu budżetów marketingowych oraz planowania działań sprzedażowych,
- ✓ RFM, pozwalający wartościować dotychczasowych klientów na podstawie czasu upływającego od ostatniego zakupu (*Recency*), częstotliwości dokonywania zakupów w określonej jednostce czasu (*Frequency*), a także wartości owych zakupów (*Monetary Value*).

Co więcej, z poziomu raportów jesteś w stanie sprawdzić m.in.:

- ✓ stopień wykonania celów sprzedażowych przez cały zespół handlowy oraz jego pojedynczych członków,
- ✓ stopień zatowarowania magazynu,
- ✓ popularność określonych produktów w wybranych przedziałach czasowych,
- ✓ stopień rotacji zapasów magazynowych,
- ✓ regularność sprzedaży.

Wszystko to oczywiście możesz umieścić na czytelnych wykresach ułatwiających analizę zawartych na nich informacji. Analiza sprzedaży przy pomocy enova365 pozwoli Ci więc na bieżąco monitorować zarówno zatowarowanie magazynów, jak i pracę członków zespołu handlowego, umożliwiając tym samym podejmowanie decyzji mających na celu poprawę osiąganych wyników.

Business Intelligence w dziale HR

Bez względu na wielkość Twojej firmy, monitorowanie sytuacji personalnej jest jedną z kluczowych kwestii w rozwoju biznesu. Z systemem enova365 obsługującym moduł Business Intelligence staje się to o wiele prostsze. Zwłaszcza obecnie, gdy pandemia koronawirusa wymusiła na większości firm przejście w tryb *home office*.

Panele BI w enova365 pozwalają na obserwację w czasie rzeczywistym wielu wskaźników dotyczących zatrudnienia, m.in.:

- ✓ absencji pracowników,
- ✓ efektywności ich pracy,
- ✓ rotacji pracowników,
- ✓ wysokości wynagrodzeń,
- ✓ wymiaru etatu.

Szczegółowe analizy sytuacji personalnej w firmie pozwolą Ci na bieżąco monitorować stan osobowy w firmie, sprawdzać najczęstsze powody nieobecności oraz wykrywać pierwsze oznaki kryzysów. Taka wiedza to szansa, aby zareagować na nie w odpowiednim czasie i maksymalnie zniwelować ich skutki.

Odpowiednio skonfigurowany i wypełniony danymi Panel BI zapewni Ci dostęp do pełnego spektrum efektów pracy każdego działu wchodzącego w skład przedsiębiorstwa. Dzięki temu zgromadzisz w jednym miejscu wszystkie niezbędne do pracy dane, które następnie będziesz w stanie analizować, aby na ich podstawie podejmować skuteczniejsze decyzje biznesowe.

Moduł Business Intelligence w połączeniu z możliwościami, jakie daje BI w Pulpitach sprawia, **że praca na danych jeszcze nigdy nie była tak łatwa i przyjemna.**

8. Biznes i wizualizacja idą w parze



Systemy Business Intelligence to przyszłość biznesu. Możliwość generowania czytelnych, przyjaznych dla oka, aktualnych raportów nigdy dotąd nie była tak istotna. Zwłaszcza w czasie trwania wspomnianej już na początku czwartej rewolucji przemysłowej, gdy to właśnie odpowiednia analiza danych staje się kluczowym czynnikiem decydującym o sukcesie podejmowanych przedsięwzięć.

Szybki dostęp do informacji i możliwość ich przejrzystego przedstawiania wpływają pozytywnie na proces zarządzania biznesem. Dzięki niemu jesteś w stanie:

- ✓ zarządzać efektywnością pracy swoich pracowników,
- ✓ sprawdzać stopień realizacji planów sprzedażowych,
- ✓ obserwować zmiany personalne w firmie i ich wpływ na poprawę kluczowych wskaźników,
- ✓ przewidywać sytuacje rynkowe dzięki historycznej analizie danych
- ✓ i wiele więcej.

Wszystko to otrzymujesz **w jednym, intuicyjnym rozwiązaniu Business Intelligence**, które w połączeniu z pozostałymi obszarami systemu ERP enova365 pomoże Ci efektywnie wykorzystywać informacje.

Jeśli potrzebujesz więcej informacji o rozwiązaniu Business Intelligence w enova365, skontaktuj się z nami! Chętnie odpowiemy na każde pytanie i pokażemy Ci, jakie korzyści osiągniesz wraz z wdrożeniem BI w swoim biznesie.

Poznaj BI w enova365



Dowiedz się więcej o rozwiązaniu analitycznym w enova365



Poznaj historie wdrożeń systemu



Sprawdź cennik enova365



Zapisz się do newslettera i otrzymuj powiadomienia o nowych publikacjach!

Soneta sp. z o.o.

ul. Wadowicka 8A
30-415 Kraków
tel: +48/12 349 28 00
kontakt@enova.pl
www.enova.pl