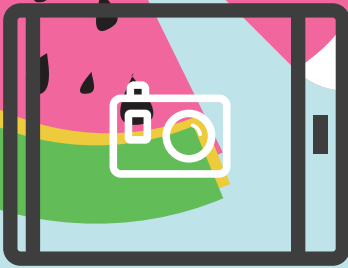


PROMOCJA

# Wakacyjny zestaw



## grupa 1

Kadry Płace, Księga Przychodów i Rozchodów, Księga Inwentarzowa, Księga Handlowa, Elektroniczne Wyciągi Bankowe

## grupa 2

Produkcja, Handel, Integrator

## grupa 3

CRM, Projekty, Workflow, DMS, BI, Przedstawiciel Handlowy, Konfigurator Workflow i DMS

1 + 1 = 15% zniżki  
1+1+1 = 20% zniżki



### WARUNKI PROMOCJI:

Promocja jest skierowana do Nowych i Obecnych Klientów, którzy w okresie trwania promocji zakupią licencje na wskazane powyżej moduły i dodatki enova365.

Promocja trwa od 1 lipca do 31 sierpnia do godziny 14.00

### KLIENCI OTRZYMUJĄ:

15% rabatu  
jeżeli zamówienie zawiera moduły z dwóch grup

20% rabatu  
jeżeli zamówienie zawiera moduły z trzech grup

### PRZYKŁADY:

1. Klient zakupił 1 stanowisko modułu Kadry Płace oraz 2 stanowiska modułu Handel (moduły z dwóch grup) – otrzyma 15% rabatu.
2. Klient zakupił 1 stanowisko modułu Kadry Płace oraz 2 stanowiska modułu Handel oraz 2 stanowiska modułu CRM (moduły z trzech grup) – otrzyma 20%.

- Rabatem objęte są tylko wyżej wymienione moduły / dodatki.
- Rabat obowiązuje przy sprzedaży do wartości 50 tys. w cenach producenta. W przypadku sprzedaży powyżej tej kwoty należy skonsultować się z swoim Opiekunem.
- Promocja nie łączy się z innymi promocjami i ofertami stałymi, za wyjątkiem „Procent za banner” oraz nie dotyczy wynajmu ASP i usług chmura SaaS na platformie Microsoft Azure.